



# ЦЕНТРАЛЬНЫЙ

ЖИЛОЙ КОМПЛЕКС



# ДОМ В САМОМ ЦЕНТРЕ ЛЕТА

В основе архитектурного стиля ЖК «Центральный» лежит стиль московских высоток. Образ, который мы любим с детства. Для кого-то это символ красоты и элитарности, для других — привычный элемент родного города.

Архитектура неоклассицизма и ампира воплощена в конструктивной чистоте линий, больших пространствах, натуральных материалах дерева и камня.



Карнизы делят дом на три горизонтальные части ради правильных пропорций, как и принято в классической архитектуре.

Масштабные вертикальные фризы создают живописный рельеф фасада.

Нижняя часть дома массивная, она создает визуальную основу, там размещены коммерческие помещения и парадные подъезды.

Балюстрада на крыше венчает здание соразмерными шпильками, направляя взгляд в высокое южное небо.

*Элегантная  
роскошь классики*

📍 г. Анапа, ул. Анапское шоссе, 1



**20** ЭТАЖЕЙ

**1:1** ПОДЗЕМНЫЙ И  
НАЗЕМНЫЙ  
ПАРКИНГ

**6000** М<sup>2</sup> ТЕРРИТОРИЯ  
СПОРТА,  
ИГР И ОТДЫХА

**8000** М<sup>2</sup> КОММЕРЧЕСКИЕ  
ПОМЕЩЕНИЯ

**1600** М<sup>2</sup> ДЕТСКИЙ  
ДОСУГОВЫЙ  
ЦЕНТР

**B<sup>+</sup>** КЛАСС ЭНЕРГО-  
ЭФФЕКТИВНОСТИ

*Входная группа*

| 8 > 9 |

• Антрацитовый алюминиевый профиль окон

• Специальные места для размещения кондиционеров с заведением точки подключения в квартиры

• Вентилируемый фасад из натурального камня

• Вход в подъезд с отделкой премиум-класса

• Видеодомофоны

• Всесезонное озеленение с автополивом

• Закрытая территория с видеонаблюдением

# ОБЫКНОВЕННОЕ ЧУДО

*Все дороги ведут на пляж!*

ЖК «Центральный» возводится в центральной части города-курорта Анапы. Анапское шоссе — одно из самых выгодных расположений в городе.

Ближайшая транспортная развязка соединяет междугородние трассы и внутригородские дороги.

Из ЖК «Центральный» удобно выезжать в любую часть города и легко путешествовать по Черноморскому побережью.



Центральный

**В НЕПОСРЕДСТВЕННОЙ  
БЛИЗОСТИ**

**1,5** км бескрайние  
песчаные пляжи  
Анапы и Витязево

**20** км устричные  
фермы в  
Большом Утрише



# НАШИ ЛЮДИ В БУЛОЧНУЮ НА ТАКСИ НЕ ЕЗДЯТ

*Они ходят везде пешком!*

ЖК «Центральный» одинаково удобен и для постоянного проживания, и для сезонного отдыха.

В пешей доступности расположены школа, супермаркеты и кафе, центральный рынок и медицинские учреждения.

г. Анапа, ул. Анапское шоссе, 1

5 минут

РЫНОК  
МАГАЗИНЫ  
ПАРИКМАХЕРСКИЕ  
СПОРТИВНЫЙ ЗАЛ  
САЛОН КРАСОТЫ  
БУЛОЧНАЯ  
РЕСТОРАНЫ



10 минут

ШКОЛА  
ДЕТСКИЙ САД  
МЕДИЦИНСКИЕ КЛИНИКИ



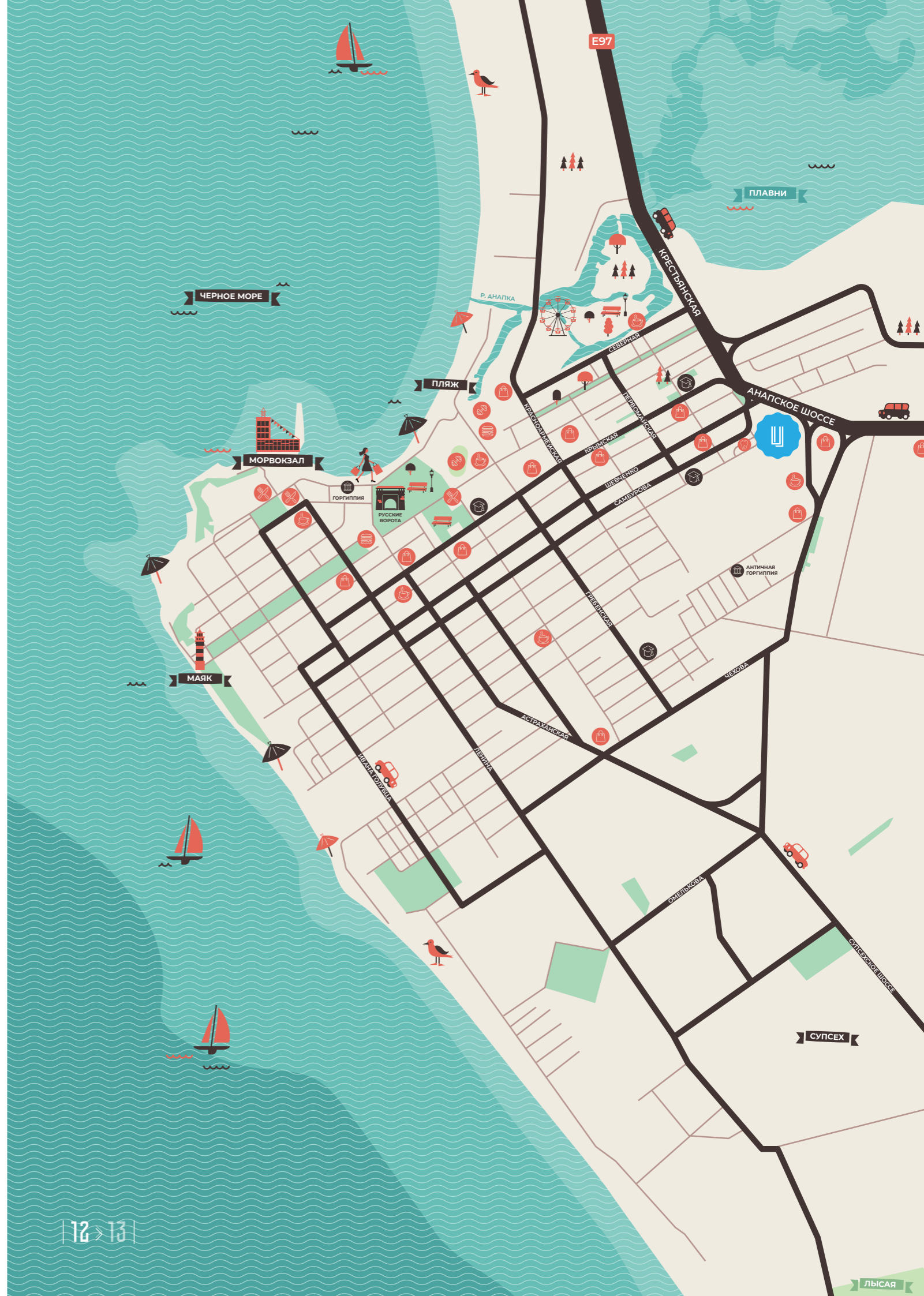
15 минут

БУЛЬВАР  
НАБЕРЕЖНАЯ  
ДЕТСКИЙ ПАРК С АТТРАКЦИОНАМИ



## НА ТЕРРИТОРИИ ЖИЛОГО КОМПЛЕКСА ЗАПЛАНИРОВАН:

- ♦ Детский досуговый центр 1600 м<sup>2</sup>
- ♦ Закрытый внутренний двор со спортивными площадками 6000 м<sup>2</sup>
- ♦ Беседка с фонтаном
- ♦ Сад пряных трав
- ♦ Собственная инфраструктура с магазинами, отделениями банков и бытовыми услугами на первых этажах комплекса





**АРХИТЕКТУРНЫЕ РЕШЕНИЯ  
ВСЕГО ДОМА –**

ЭТО АРИСТОКРАТИЧЕСКИЕ  
ФАСАДЫ И ИНТЕРЬЕРЫ,  
БЛАГОРОДНЫЕ ЦВЕТА И  
НАТУРАЛЬНЫЕ МАТЕРИАЛЫ.  
КРАСОТА ЗДЕСЬ ЗАКЛЮЧЕНА  
В УТОНЧЕННЫХ ДЕТАЛЯХ И  
ФУНКЦИОНАЛЬНОМ ДИЗАЙНЕ.



**ВХОДНЫЕ ГРУППЫ**

С ВЫСОКИМИ ДЕРЕВЯННЫМИ  
ДВЕРЯМИ, КОТОРЫЕ ВПОРУ  
ОТКРЫВАТЬ УСАТому  
ШВЕЙЦАРУ.  
НО ТОЛЬКО ВМЕСТО  
ПОРТЬЕ ЗДЕСЬ СИСТЕМА  
ВИДЕОНАБЛЮДЕНИЯ И  
ПЕРСОНАЛЬНОГО ДОСТУПА.



**ЖК «ЦЕНТРАЛЬНЫЙ»**

ПЕРЕОСМЫСЛЯЕТ ЛУЧШИЕ  
ТРАДИЦИИ СОВЕТСКОГО  
НЕОКЛАССИЦИЗМА:  
ИЗЫСКАННОСТЬ И  
ЛАКОНИЧНОСТЬ.

**АЛЛО! ГАЛОЧКА?  
ТЫ НЕ ПОВЕРИШЬ!**



**ПРОСТОРНЫЕ ЛОББИ В ПАРАДНЫХ**

СИДЯ У КАМИНА В БИБЛИОТЕКЕ, МОЖНО ЗАПРОСТО ЗАБЫТЬ,  
ЧТО ЭТО ВСЕГО ЛИШЬ ПОДЪЕЗД.





УНИВЕРСАЛЬНАЯ  
ГОСТИНАЯ В ДОМЕ

КЛАССИЧЕСКИЙ ИНТЕРЬЕР ЖИЛЫХ ЭТАЖЕЙ: ПОЛ ИЗ ИТАЛЬЯНСКОГО КЕРАМОГРАНИТА, НАДЕЖНЫЕ ДВЕРИ С ОТДЕЛКОЙ ПОД ДЕРЕВО, МЯГКИЙ СВЕТ, АНТИВАНДАЛЬНАЯ ОБЛИЦОВКА СТЕН.

БЕСШУМНЫЕ СКОРОСТНЫЕ ЛИФТЫ В ДЕРЕВЯННОЙ ОТДЕЛКЕ ОСНАЩЕНЫ СИСТЕМОЙ АВАРИЙНОГО ДОВЕДЕНИЯ ДО ЭТАЖА И КАМЕРАМИ ВИДЕОНАБЛЮДЕНИЯ.



**УНИВЕРСАЛЬНАЯ ГОСТИНАЯ В ДОМЕ** — ЭТО СПЕЦИАЛЬНОЕ ПРОСТРАНСТВО, ОТКРЫТОЕ ДЛЯ ВСЕХ ЖИЛЬЦОВ. ЗДЕСЬ МОЖНО ПРОВОДИТЬ ДРУЖЕСКИЕ ВСТРЕЧИ, ОТДЫХАТЬ ИЛИ ПЕРЕЖДАТЬ С ДЕТЬМИ ПЛОХУЮ ПОГОДУ.



Для жаркого лета — кондиционер,  
а для холодной зимы — камин

# ЖИТЬ, КАК ГОВОРИТСЯ, ХОРОШО! А ХОРОШО ЖИТЬ — ЕЩЕ ЛУЧШЕ!

## Изысканное окружение

Локальные терруары, винодельни, лавандовые фермы, живописные озера и фермерские усадьбы. Каждый день можно проводить по-настоящему красиво!



Самые известные виноградники и винодельни находятся на расстоянии не более 1 часа езды:

- ◆ ЛЕФКАДИЯ
  - ◆ СЕМИГОРЬЕ
  - ◆ МЫСХАКО
  - ◆ СКАЛИСТЫЙ БЕРЕГ
  - ◆ ФАНАГОРИЯ
  - ◆ ТАМАНЬ
- и многие другие

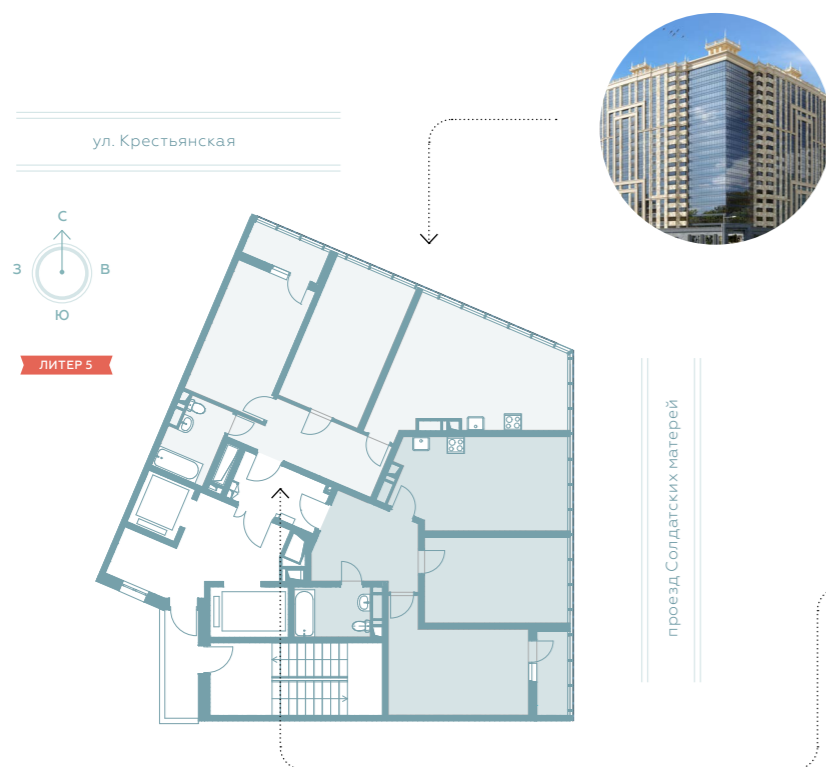


# КРАСОТА — СТРАШНАЯ СИЛА!

*Видовые квартиры с панорамным остеклением*

Из большинства окон в ЖК «Центральный» открывается вид на панораму города, море и горы.

Чтобы чувствовать мягкое солнце не только на пляже, в доме предусмотрено панорамное остекление. Исключение составляют лишь те квартиры, в которых оконный проем продиктован рисунком фасада.



ул. Крестьянская

При остеклении используется тонированное стекло с защитой от УФ-излучения для большей энергоэффективности при кондиционировании.

Для ценителей камерной обстановки есть секции всего с двумя квартирами на этаже.



# И ОНИ ЕЩЕ БОРЮТСЯ ЗА ПОЧЕТНОЕ ЗВАНИЕ ДОМА ВЫСОКОЙ КУЛЬТУРЫ БЫТА!

В ЖК «Центральный» представлено множество планировочных решений квартир для различных сценариев:

- **студии** от 22,8 м<sup>2</sup> для инвестиций и сезонного проживания
- ▣ **однокомнатные квартиры** от 34,75 до 43,5 м<sup>2</sup> с гардеробом и лоджией
- ▢▢ **двухкомнатные квартиры** от 57,1 до 63,6 м<sup>2</sup> с отдельным санузлом
- ▢▢▢ **трехкомнатные квартиры** 81,4 м<sup>2</sup> максимальный уют для большой семьи

## КОМПЛЕКТАЦИЯ КВАРТИР

- ◆ отделка white box: оштукатуренные ровные стены, стяжка, гидроизоляция санузлов
- ◆ горизонтальная система отопления с установкой радиаторов
- ◆ полная разводка электропроводки с установкой автоматов
- ◆ установлены счетчики расхода воды и электричества
- ◆ входная дверь в едином дизайн-коде
- ◆ панорамное остекление лоджий, балконов
- ◆ в квартиры заведен проводной интернет, ТВ-антенна, домофон, слаботочная система
- ◆ автоматическое пожаротушение на этажах, в подъездах и квартирах

## ИНТЕРЬЕР ЖИЛЫХ ЭТАЖЕЙ СООТВЕТСТВУЕТ ОБЩЕЙ ЭСТЕТИКЕ:

- ◆ итальянский керамогранит на полу
- ◆ сдержанная цветовая гамма
- ◆ декоративные классические молдинги и колонны



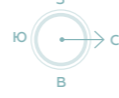
# КОРПУС 1.1, 1.2 | ТИПОВОЙ ЭТАЖ



Ул. Шевченко



Двор



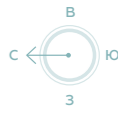
# КОРПУС 1.3 | ТИПОВОЙ ЭТАЖ



Ул. Шевченко



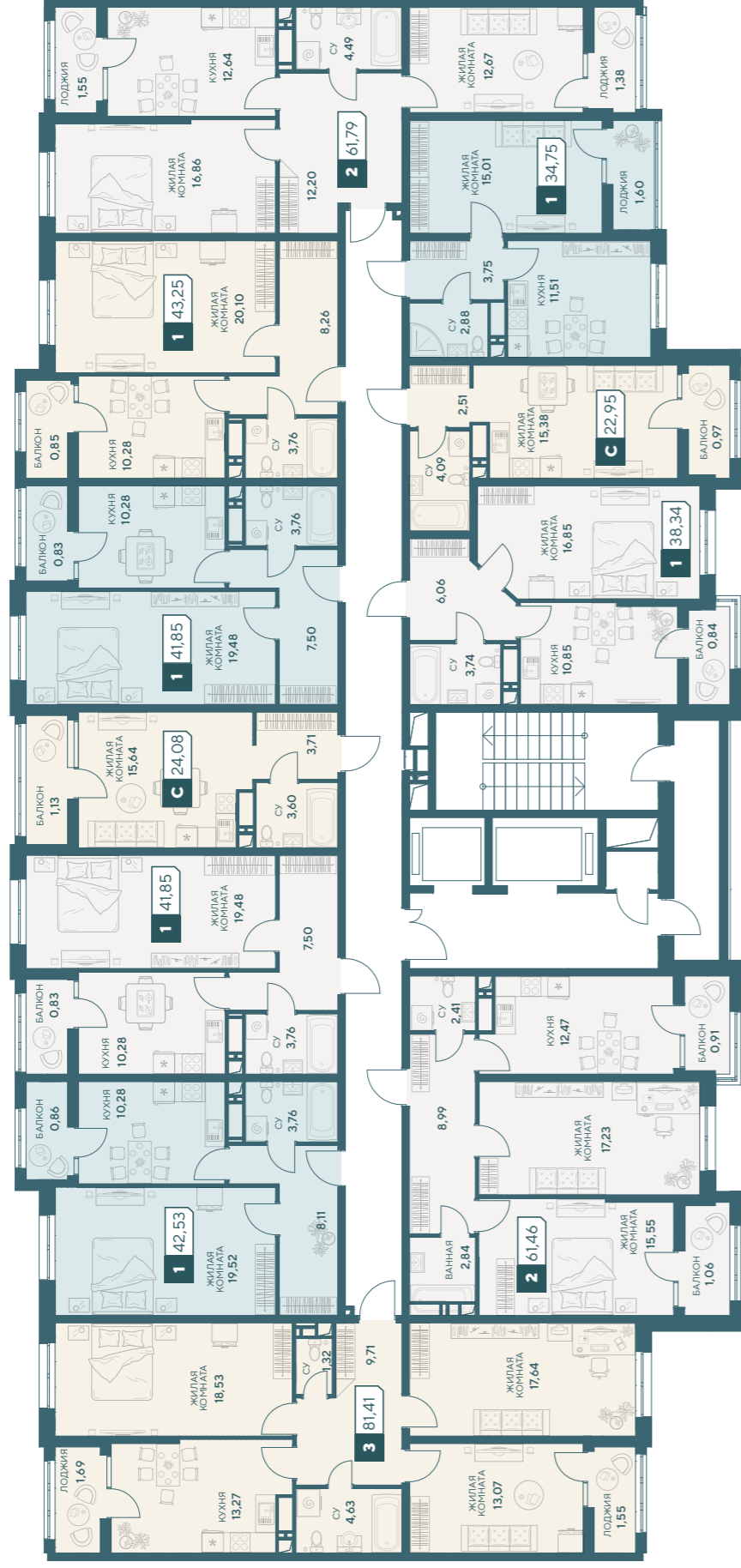
Двор



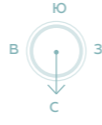
# КОРПУС 2 | ТИПОВОЙ ЭТАЖ



проезд Солдатских матерей



Двор



# КОРПУС 3.1 | ТИПОВОЙ ЭТАЖ



Ул. Анапское шоссе



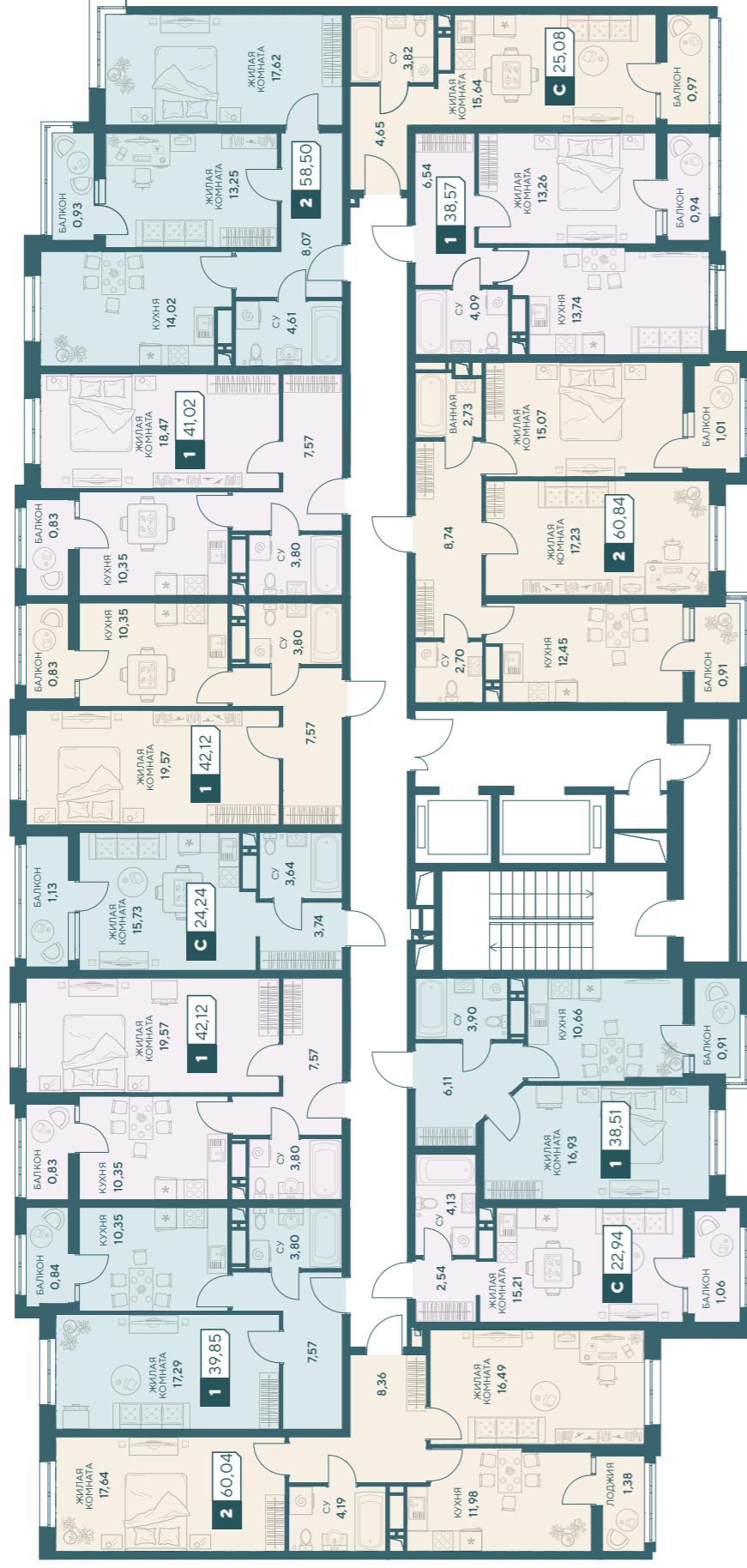
Двор



# КОРПУС 3.2 | ТИПОВОЙ ЭТАЖ



ул. Анапское шоссе



Двор



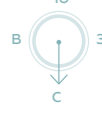
# КОРПУС 3.3 | ТИПОВОЙ ЭТАЖ



проезд Солдатских матерей



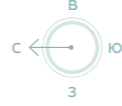
Двор



# КОРПУС 4 | ТИПОВОЙ ЭТАЖ



Двор



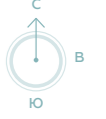
# КОРПУС 5 | ТИПОВОЙ ЭТАЖ



ул. Анапское шоссе



просед Солдатских матерей





## О КОМПАНИИ

Группа компаний «ГАММА» основана в 2013 г. в Анапе.  
Сфера деятельности компании включает в себя полный комплекс услуг в области ремонта и строительства жилых комплексов. К основным конкурентным преимуществам ГК «ГАММА» относятся положительная репутация, высокое качество и скорость выполняемых работ. За достаточно небольшую историю существования ГК «ГАММА» прошла путь от небольшой компании, занимающейся ремонтом жилых и офисных помещений, до динамично развивающейся компании-застройщика.

- ◇ ФЗ-214
- ◇ ДОГОВОР ДОЛЕВОГО УЧАСТИЯ
- ◇ ИПОТЕКА
- ◇ РАССРОЧКА
- ◇ СУБСИДИРОВАНИЕ СТАВКИ
- ◇ МАТЕРИНСКИЙ КАПИТАЛ
- ◇ РЕГИСТРАЦИЯ В РОСРЕЕСТРЕ



ЖК «Центральный» — это флагманский комплекс, который объединил в себе лучшие строительные наработки и проектные решения холдинга.

Продажа квартир в ЖК «Центральный» ведется по системе счетов эскроу. Стратегическим партнером СК «Гамма» в проектом финансировании строительства является крупнейший банк страны.

Сотрудничество с ПАО «БАНК ВТБ» позволяет нам с уверенностью ставить перед собой амбициозную цель — построить один из лучших жилых домов в городе-курорте Анапе с точки зрения потребительских качеств и оснащения социально-бытовой инфраструктурой.

Добро пожаловать!

